

Karta danych

Nazwa pompy Amarex N F 65-220/004ULG-155

Dane robocze

Przepływ	4,82	l/s	Medium		
Wysoko podnoszenia	5,48	m	G sto	0,998	kg/dm³
Robocza pr dko obrotowa	1463	1/min	Lepko	1	mm²/s
Moc na wale	0,585	kW	Temperatura	20	°C
Sprawno	45,6	%			
Warto NPSH pompy		m			
Wysoko pod.przy zero.przepł.	6,62	m			
Obszar zastosowania	Wysoko podnoszenia	Przepływ			
Od	6,62	m	2,83E-7	l/s	
do	1,75	m	14,1	l/s	

Typ

Producent	KSB	Typ wirnika	Wirnik ze strumieniem swobodnym		
Typ	Pompa zatapialna		Otwarte		
Typoszereg	Amarex N F	rednica wirnika		155	mm
Wielko	65-220		Max.	195	mm
Liczba stopni	1		Min.	112	mm
Numer charakterystyki	K2563-54-06S/0	Swobodny przelot		65	mm
		Gewicht		49	kg
Ulozyskowanie	Lozyska toczne				
Ilosc lozysk	1 / 1				
Smarowanie	Smarowanie, na caly okres eksploatacji				
Króciec ssawny	Wielk.ci n.nom.	---			
	rednica znamionowa	DN0	---		
	Nennweite	DN1	DN 65		
	Norma	---			
Króciec tłoczny	Wielk.ci n.nom.	PN 16			
	Nennweite	DN2	DN 65		
	rednica znamionowa	DN3	DN 65		
	Norma	EN 1092-2			
Króciec ssawny: pompa, Króciec tłoczny: pompa		Króciec ssawny: pompa, Króciec tłoczny: kolano kołnierzowe			

Materiały

Korpus	Zeliwo szare EN-GJL-250
Pokrywa ci nieniowa	Zeliwo szare EN-GJL-250
Wirnik	Zeliwo szare EN-GJL-250
Wal	Stal nierdzewna EN-1.4021+QT800
Sruby, nakretki	Stal nierdzewna EN-1.4301 (A2)

Pierscien Oring	Kauczuk nitylowy (NBR)
-----------------	------------------------

## Karta danych

### Nazwa pompy

**Amarex N F 65-220/004ULG-155**

### Uszczelnienie wału

Rodzaj konstrukcji:	Podwójne uszczelnienie mechaniczne
Układ:	Tandemowy
uszczelnienie po stronie pompy	z elastomeru
Uszczelnienie mechaniczne od strony pompy	SiC/SiC
Uszczelnienie mechaniczne od strony łożyska	W giel/AL2O3

### Kontrola

Termiczna ochrona uzwojen	Przez wyłącznik bimetalowy
Ograniczenie dla ochrony przeciwwybuchowej ---	
Kontrola komory silnika	

### Powłoka lakiernicza

Postępowanie wstępne	Sa 2 1/2 to ISO 85011 / ISO 12 944-4 DIN 55928, Part 4
Proces obróbki strumieniowej	obróbka srutem stalowym
Primer	fosforan cynku lub pył cynkowy
Grubosc warstwy po wysuszeniu	> 35 mikrometrów
Powłoka nawierzchniowa	żywica epoksydowa dwuskładnikowa
Zawartosc frakcji stałej	> 82 %
Grubosc warstwy po wysuszeniu	> 80 mikrometrów
Odcień farby	Ultramaryna (RAL 5002 wg DIN 6174)

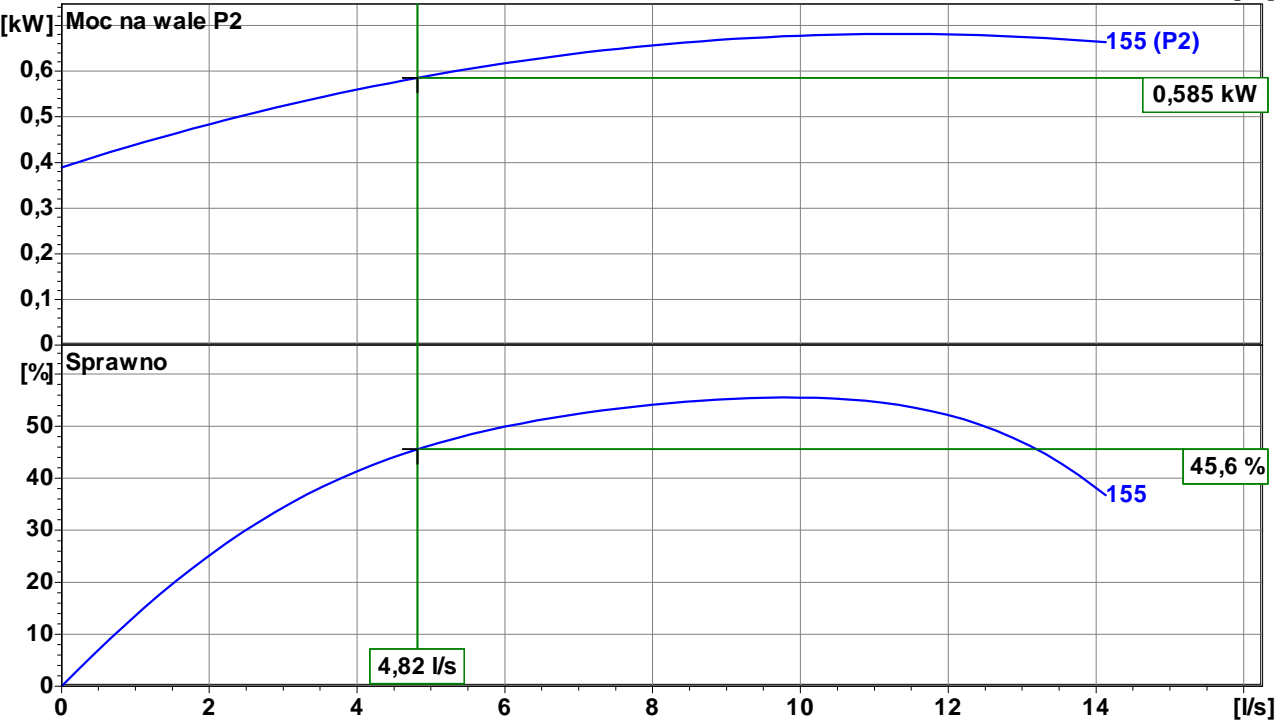
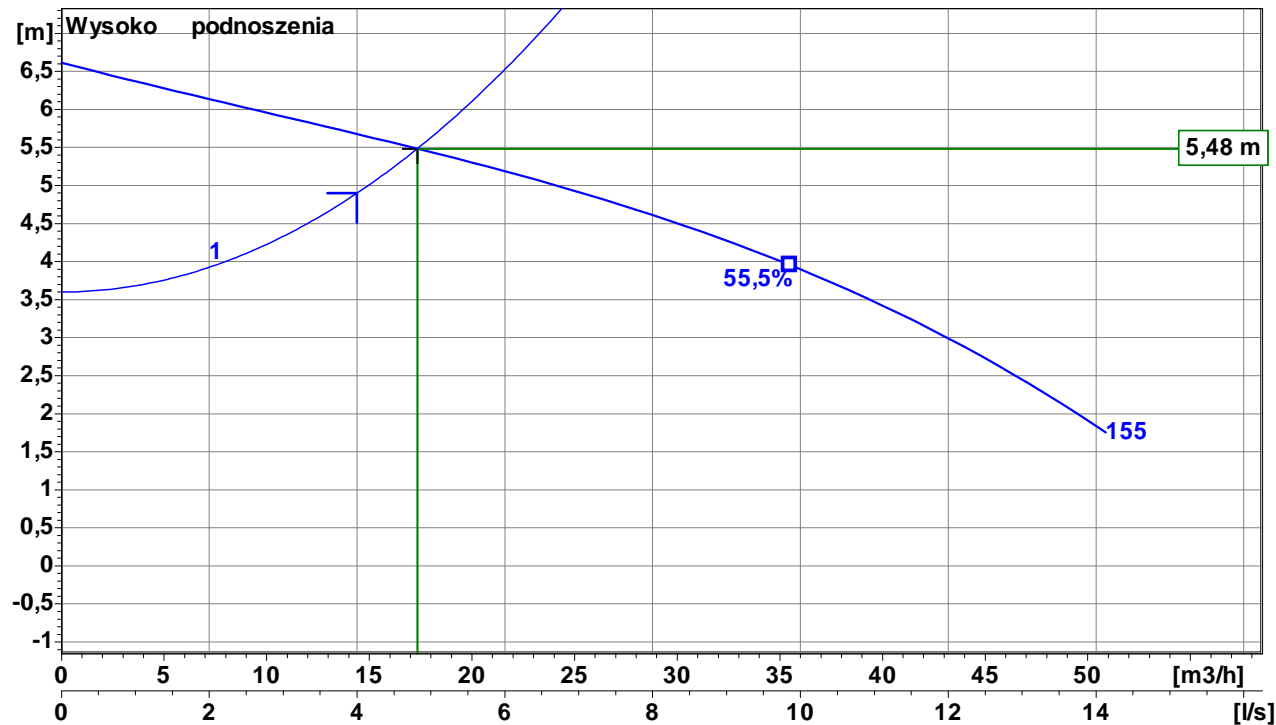
### Ustawienie

#### INSTALLATION

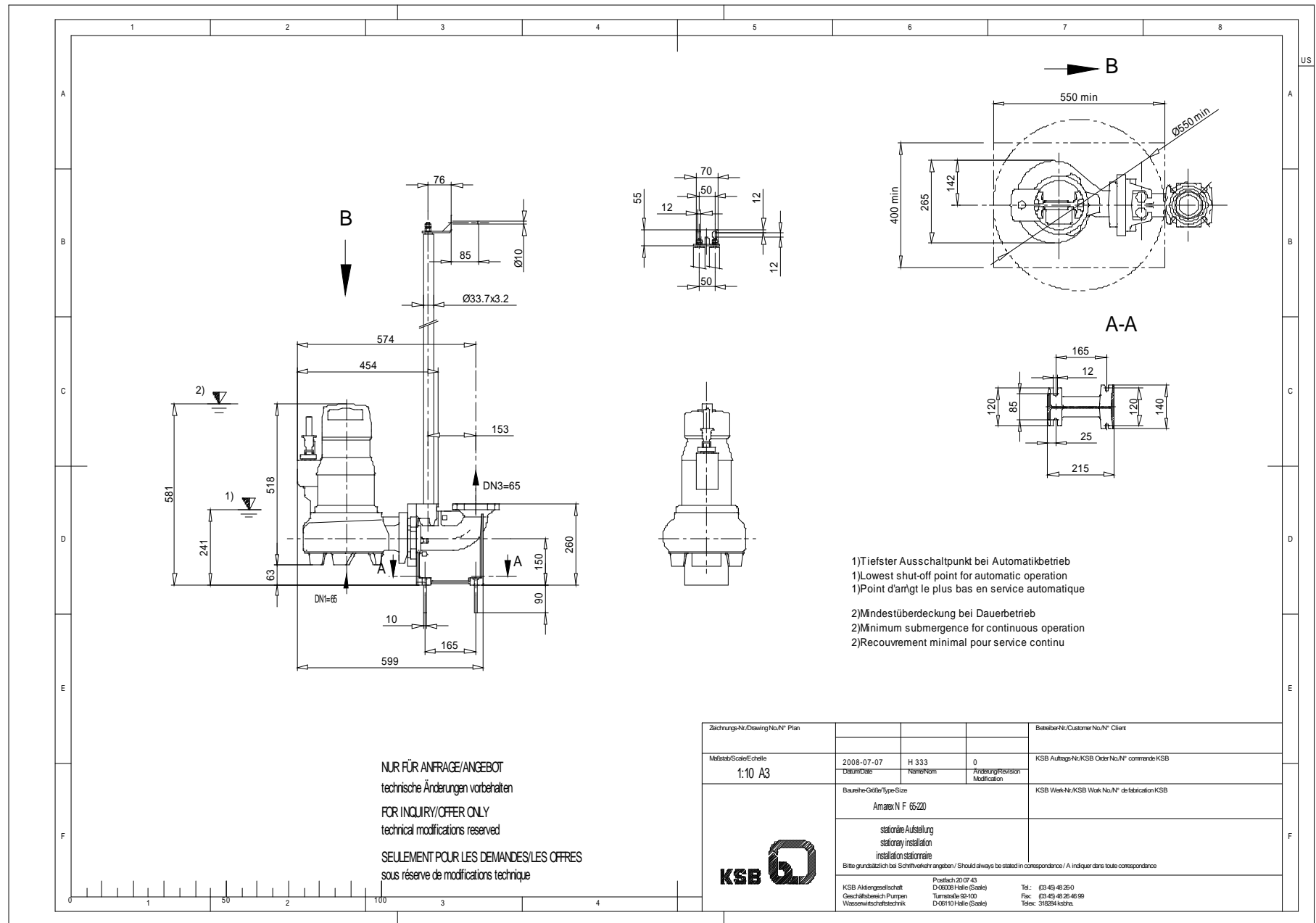
Type of installation:	Wet well installation designed for automatic connection to a permanently installed discharge elbow
Discharge elbow size (DN2/DN3):	DN 65 / DN 65
Flange dimensions to:	EN 1092-2, PN 16
Claw:	Bolted to the pump
Guide system:	Double guide bars
Guide bar diameter:	Rura 1", rednica zewn trzna 33,7 mm, rednica wewn trzna 27,3 mm
Installation depth:	4,5 m
Lifting device:	Lancuch wyciągowy ze stali nierdzewnej
Length of lifting device:	10 m
Lifting loops:	Every 2,5 m
Installation accessories:	Discharge elbow, DN 65 / DN 65 fasteners, claw, bracket, lifting chain, but without guide bars
Materials:	
Discharge elbow:	Zeliwo szare EN-GJL-250
Claw:	Zeliwo szare EN-GJL-250
Bracket:	Stal nierdzewna EN-1.4301
Guide bars:	Not part of this specification
Lifting device:	Stal nierdzewna EN-1.4404

Charakterystyki

Nazwa pompy Amarex N F 65-220/004ULG-155



Rodzaj wirnika	Wirnik ze strumieniem obrotowym	Numer charakterystyki	K2563-54-06S/0
Swobodny przelot	65 mm	G sto	0,9983 kg/dm3
rednica wirnika	155 mm	Lepko	1,005 mm2/s
		Predkooa obrotowa	1463,4 1/min



Projekt  
Klient pozycje  
Nr projektu  
Poz.  
Sporz dzony przez



Karta danych: dane silnika

Typ silnika 004ULG

Producent silnika	KSB Aktiengesellschaft	Napi cie nominalne	400	V
Wykonanie według normy	-	Cz stotliwo sieci	50	Hz
Klasa ochrony	IP68	Moc nominalna P2	0,8	kW
Klasa izolacji	F	Pr d nominalny	2,75	A
Temperatura czynnika chłodz cego / =	55 °C (131 °F)	Nominalna pr dko obrotowa	1450	1/min
Rodzaj rozruchu	Bezpo rednio	Pr d rozruchowy w stosunku do pr d nominalnego	0,2	
Liczba rozruchów / h	30	Pr d rozruchowy	17	A
		Maks. napi cie	420	V
		Min. napi cie	380	V

Zabezpieczenie przeciwybuchowe  
Nazwa pompy Amarex N F 65-220/004ULG-155

Obciążenie	P1	P2	eta	cos phi	I
	kW	kW	%		A
4/4	1,23	0,8	65,0	0,65	2,8
3/4	1,00	0,6	59,9	0,56	2,6
2/4	0,80	0,4	50,3	0,47	2,4
1/4	0,61	0,2	32,9	0,38	2,3

Kabel główny 1 x H07RN-F 7G1.5 rednica 14,00..17,50 mm  
Kabel steruj cy --- rednica  
Kabel, osłona zewnętrzna Wodoodporny kauczuk syntetyczny  
Długość przewodu elektrycznego 10 m

